



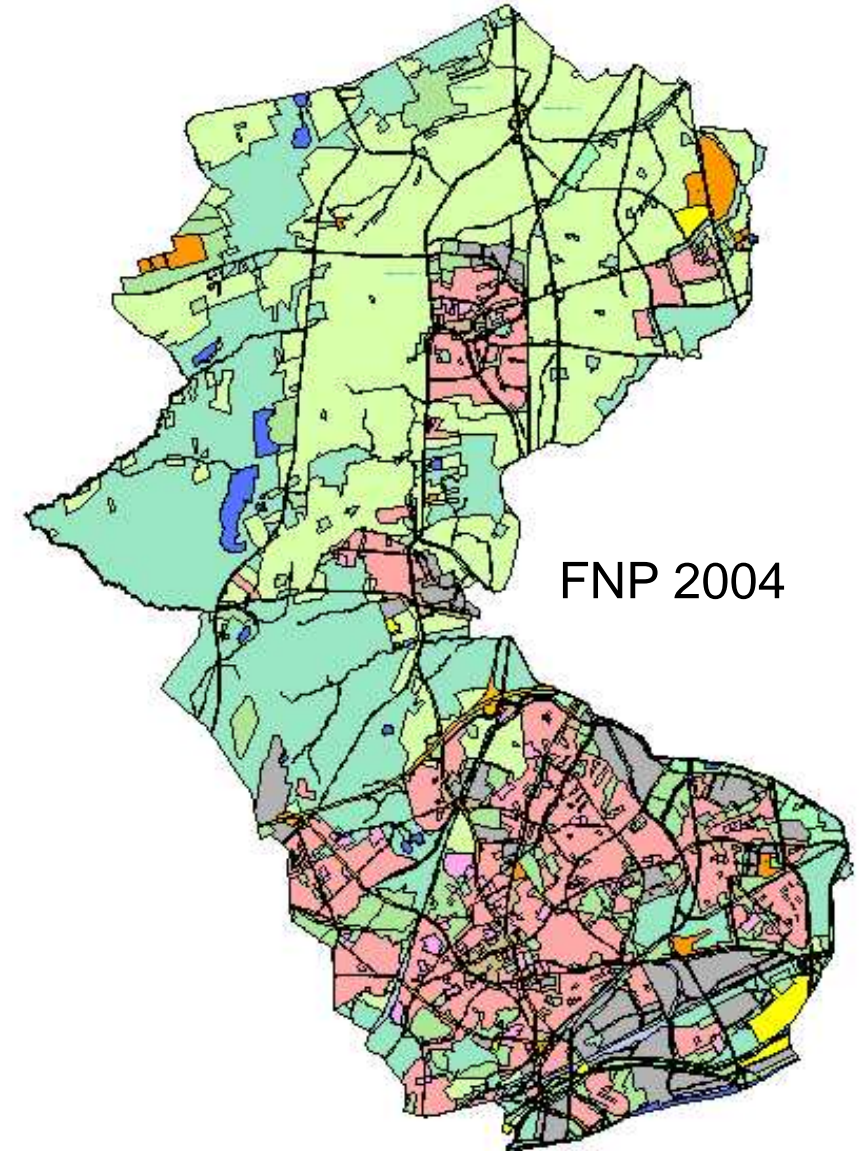
Modellstadt Bottrop

# KLIMAGERECHTER STADTUMBAU

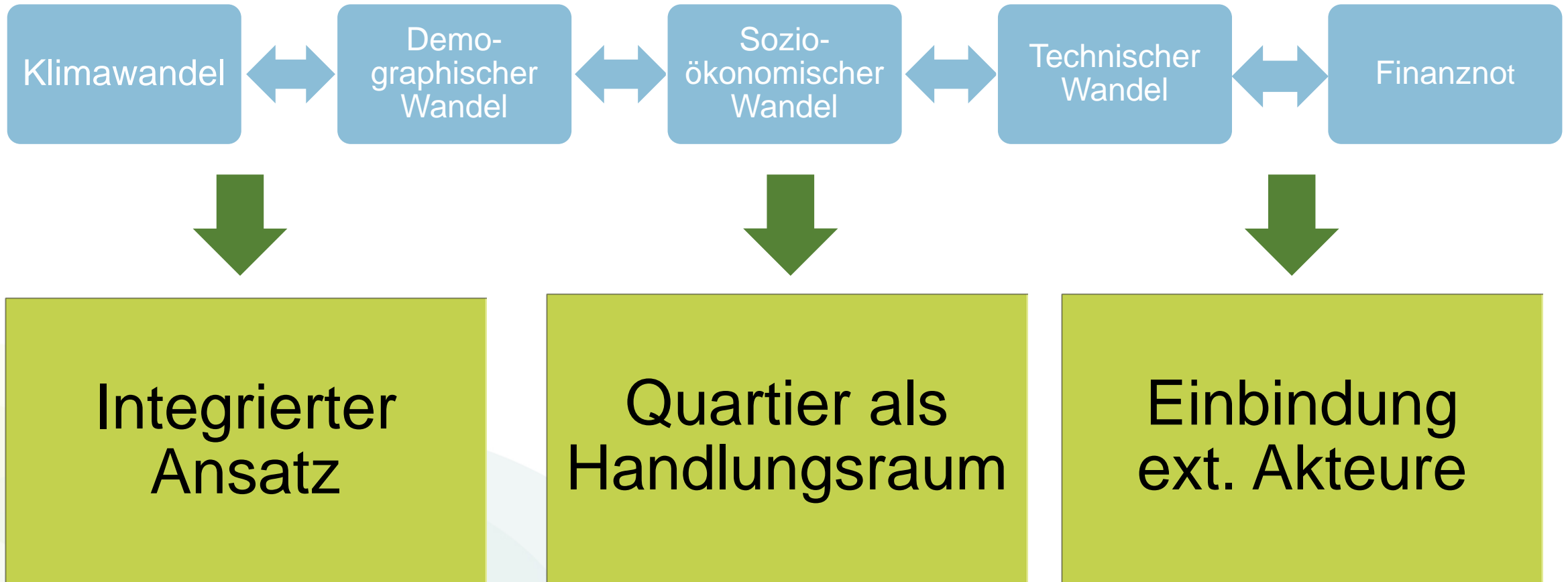
InnovationCity Ruhr | Modellstadt Bottrop

## STRUKTURDATEN DER STADT BOTTROP

- rund 117.000 Einwohner
- 10.061 ha Fläche
- hoher Freiraumanteil
- 47.000 Erwerbstätige, 5.000 davon im Steinkohlenbergbau
- 7,2% Arbeitslosenquote
- Das Bergwerk Prosper-Haniel in Bottrop wird Ende 2018 als letztes deutsches Steinkohle-Bergwerk schließen.

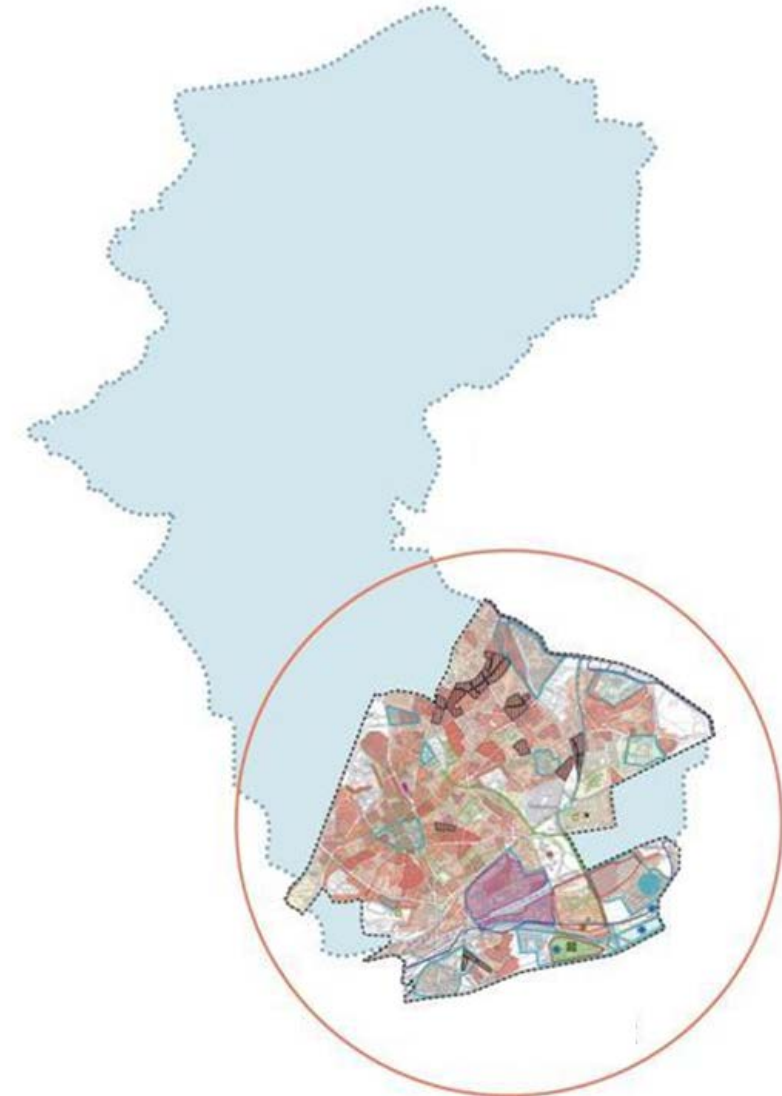
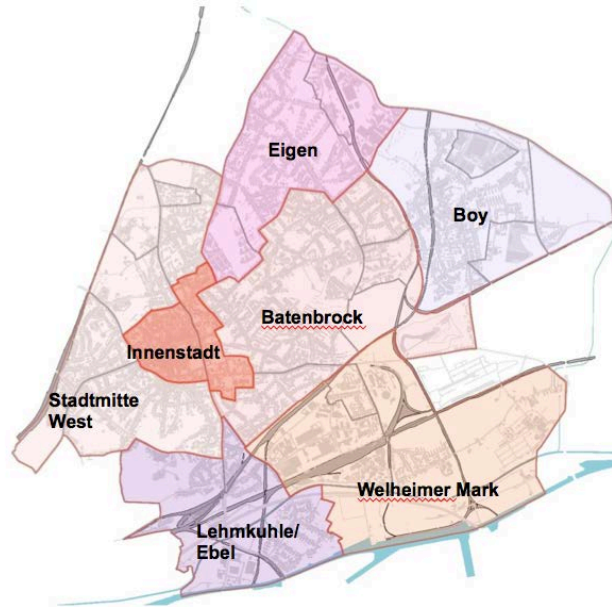


## HERAUSFORDERUNGEN UND HANDLUNGSOPTIONEN



## ECKDATEN DES PILOTGEBIETES

- ca. 69.000 Einwohner (59% der Gesamtstadt)
- ca. 2.500 ha Fläche (25% der Gesamtstadt)
  
- 14.500 Gebäude
- davon 12.500 Wohngebäude sowie
- 2.000 gewerbliche und öffentliche Gebäude

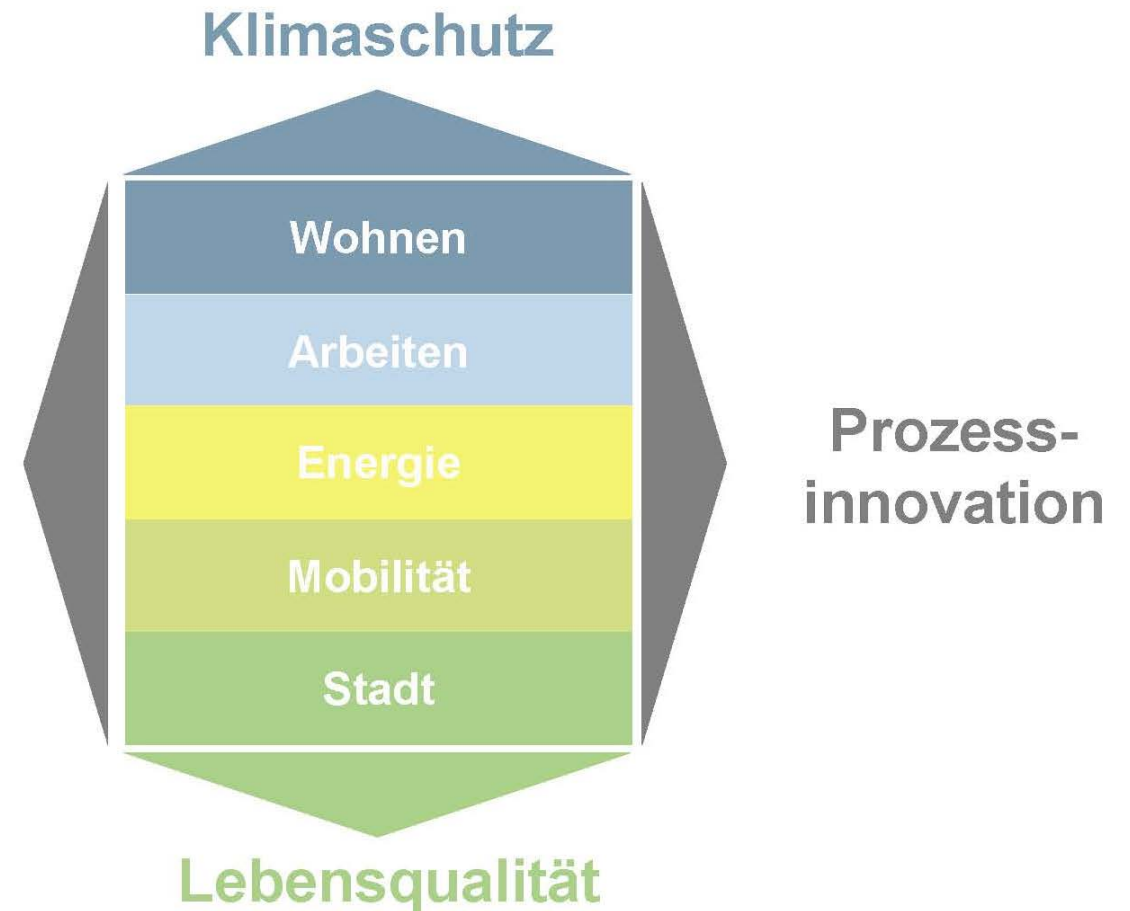


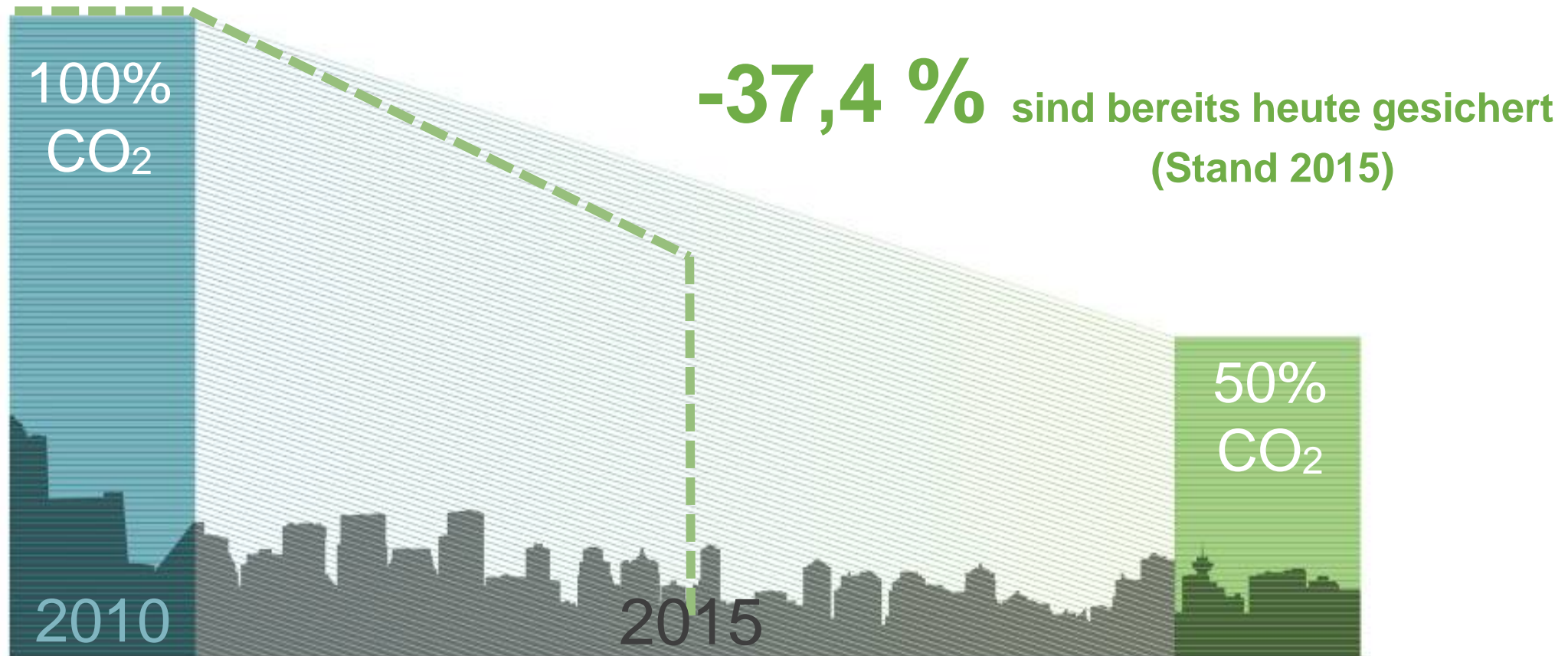
## ZIELSYSTEM UND HANDLUNGSFELDER

Leitziel ist der klimagerechte Umbau von bestehenden Stadtquartieren – kurz: **„Klimagerechter Stadtumbau“**.

Dieses Leitziel wird durch das Motto **„Blauer Himmel. Grüne Stadt.“** versinnbildlicht.

technische  
Innovation





**50 % CO<sub>2</sub> Reduktion** bis 2020 bei gleichzeitiger **Steigerung der Lebensqualität**

## ZUSAMMENWIRKEN VERSCHIEDENER PLANWERKE

- |   |             |  |
|---|-------------|--|
| ▪ Flächennutzungsplan                                     | 2004        |  |
| ▪ Umweltschutzplan  | 2007        |  |
| ▪ Nahverkehrsplan   | 2007        |  |
| ▪ Masterplan „Zukunftsstandort Bottrop“                   | 2009        |  |
| ▪ Integriertes Klimaschutzkonzept                         | 2010        |  |
| ▪ <b>Integriertes Entwicklungskonzept Stadtumbau West</b> | <b>2012</b> |  |
| ▪ <b>Masterplan Klimagerechter Stadtumbau</b>             | <b>2014</b> |  |
| ▪ Machbarkeitsstudie Klimaanpassung Innenstadt            | 2014        | ▪ Starkregenanalyse 2016                 |
| ▪ Klimaschutzteilkonzept Mobilität                        | 2015        | ▪ IEK „Grüne Infrastruktur“ 2016         |
| ▪ Landschaftsplan   | 2016        | ▪ Starke Quartiere, Starke Menschen 2017 |

# ÜBER 300 PROJEKTE



- 4 InnovationCity Zukunftshäuser: EFH · MFH · Geschäftshaus · Sozialer Wohnungsbau · Hochschule Ruhr West · InnovationCity Zukunftsbetrieb : „Technoboxx“ · 100 - KWK-Modellversuch · Integrierte Netzinfrastruktur · E-Mobilität · Schnellladesäule am ZIB · Masterplan InnovationCity Ruhr · Photokatalyse im Straßenpflaster · LED-Stadtbeleuchtung · Regenwasserbewirtschaftung · Quartiersmanagement ·



Eine Auswahl der Projekte auf [www.icruhr.de](http://www.icruhr.de)



## NACHBARSCHAFTSWERK QUARTIER RHEINBABEN



- Premiumprojekt im BMUB-Programm „Nationale Projekte des Städtebaus“
- Leitmotiv: „Gemeinsam Stadtbild und Klima schützen“
- Umsetzung von Maßnahmen, die denkmalgerecht und klimagerecht sowie zudem wirtschaftlich tragfähig sind
- Zusammenwirken auf Ebene der Nachbarschaften (Ensembles)
- Verringerung des Energiebedarf durch denkmalgerechte Modernisierung der Gebäudehülle und zugleich
- Gemeinschaftlicher Einsatz von KWK-Anlagen im Nachbarschaftsbereich (mindestens drei Haushalte)
- Intensive Aktivierung und Beratung
- Private Akteure erhalten Zuschüsse



# ENERGETISCHE MODERNISIERUNG RATHAUS BOTTROP

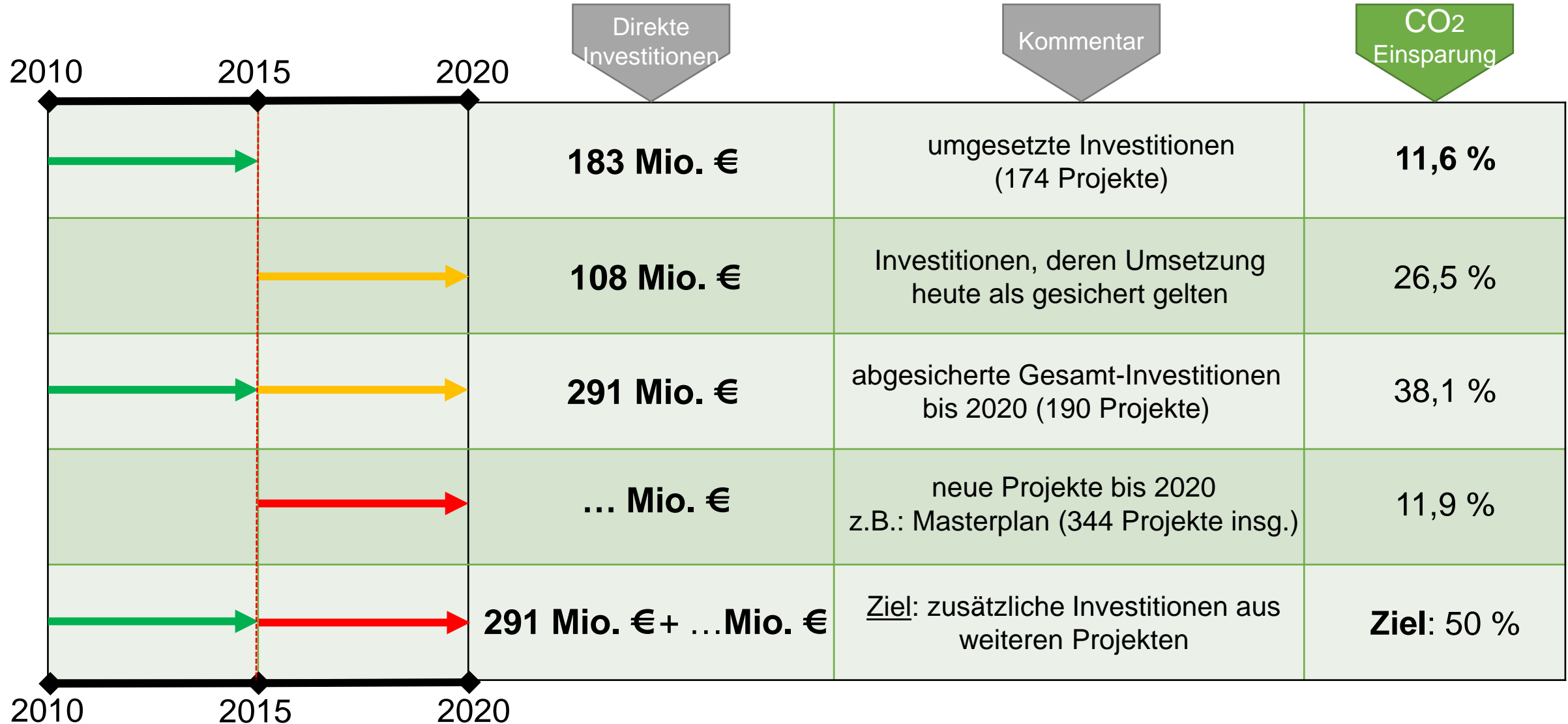


**STÄDTEBAU-  
FÖRDERUNG**

von Bund, Ländern und  
Gemeinden



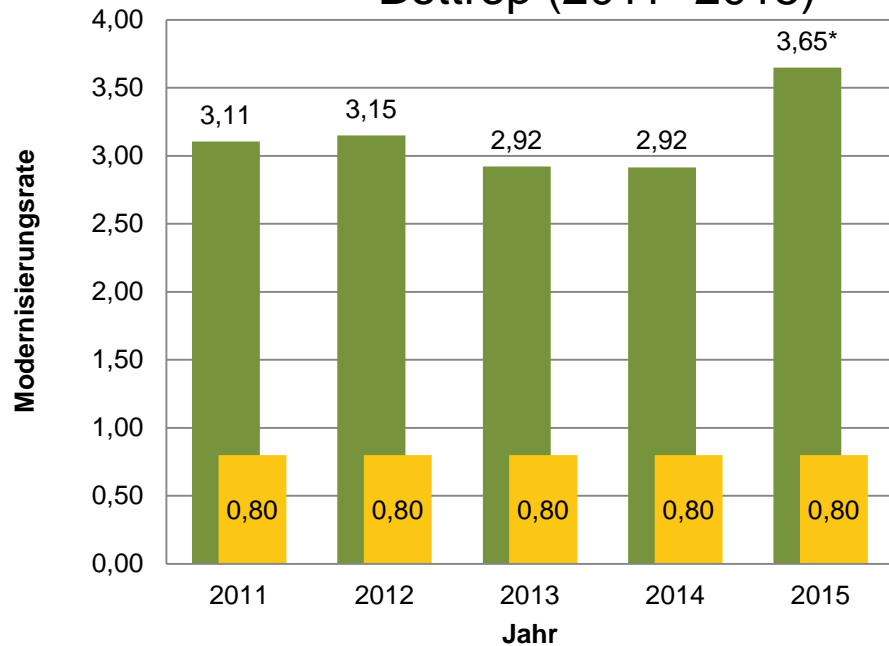
# INVESTITIONEN UND CO<sub>2</sub>-REDUZIERUNG



# ENERGIEWENDE VON *UNTEN*:

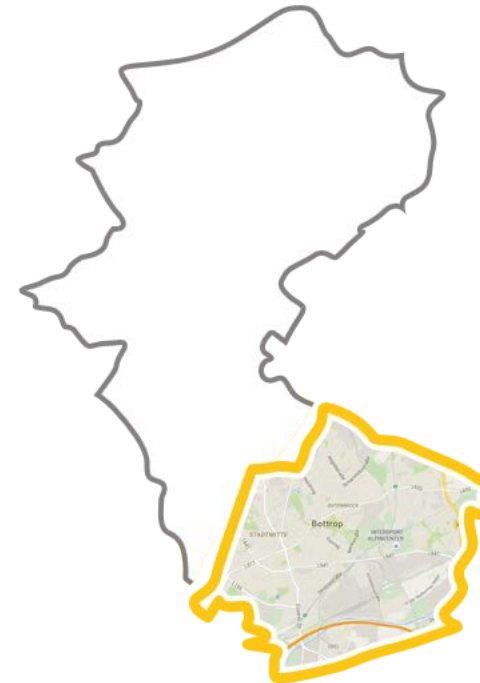
## ENERGETISCHE MODERNISIERUNG IM BESTAND

Energetische Modernisierungsraten im Pilotgebiet Bottrop (2011- 2015)



■ Modernisierungsrate  
 ■ Bundesdurchschnitt\*\*

\* Daten bis 09.2015; bis 12.2015 hochgerechnet



### MODELLSTADT BOTTROP

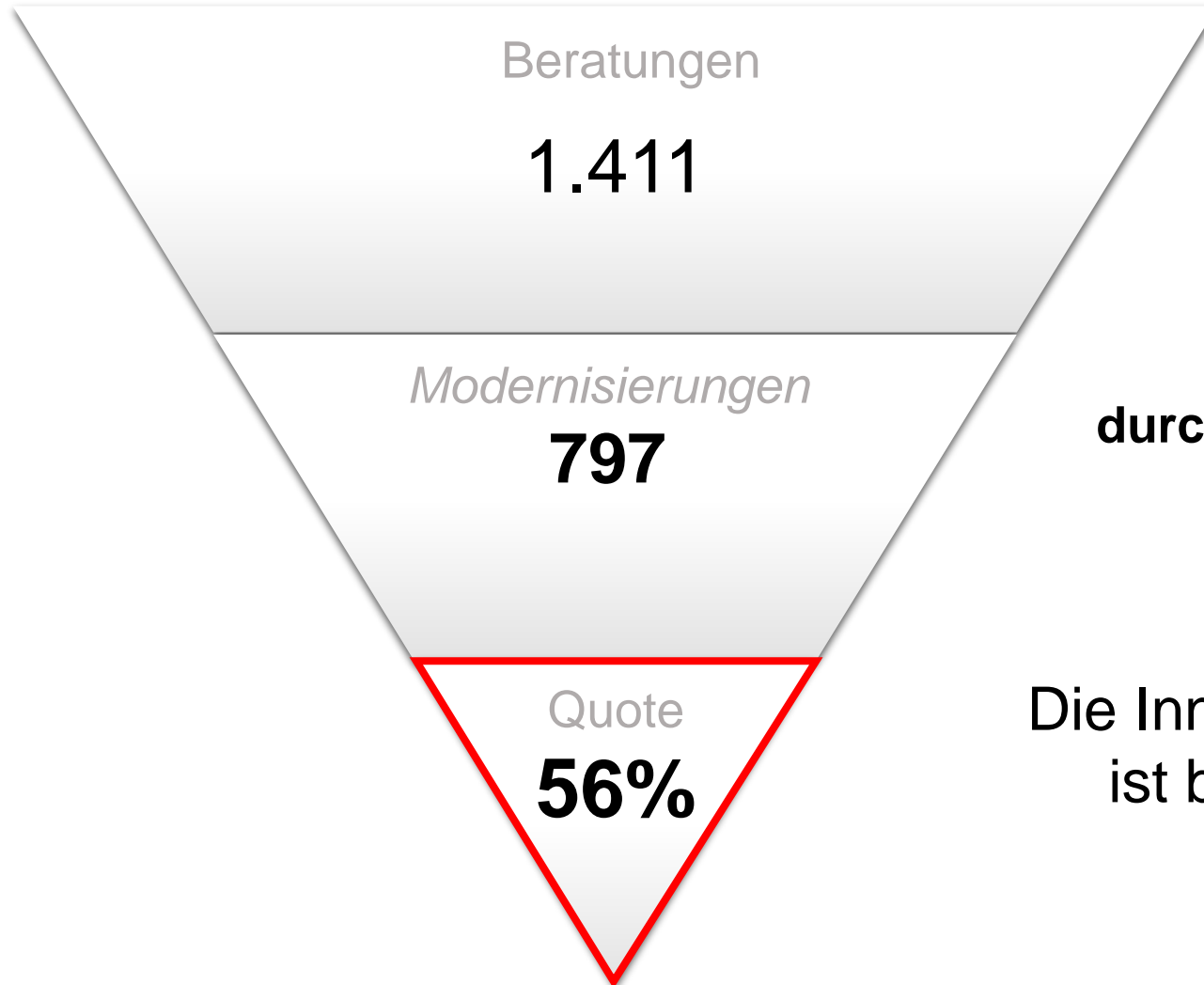
#### PILOTGEBIET:

- 70.000 Einwohner
- 14.500 Gebäude
- 12.500 Wohnen
- 2.000 Gewerbe

ca. **3 %** / JAHR \*\*\*  
 ENERGETISCHE  
 MODERNISIERUNGSRATE \*\*

\*\*\* Eigene Berechnungen (nur Wohngebäude),  
 Innovation City Management, 09.2015

## INNOVATIONCITY - ENERGIEBERATUNG



**1.872** Beratungen insgesamt  
**1.411** Objekte im PG  
**461** außerhalb des PG

**durch Telefonbefragung und Online-Fragebogen belegt**

Die InnovationCity - Energieberatung ist bundesweit einmalig in ihrer Wirksamkeit!

## INFORMATION UND BERATUNG

**8.995**  
**Haus-zu-Haus Beratungen**  
(ca. 1.000 Teilnehmer)

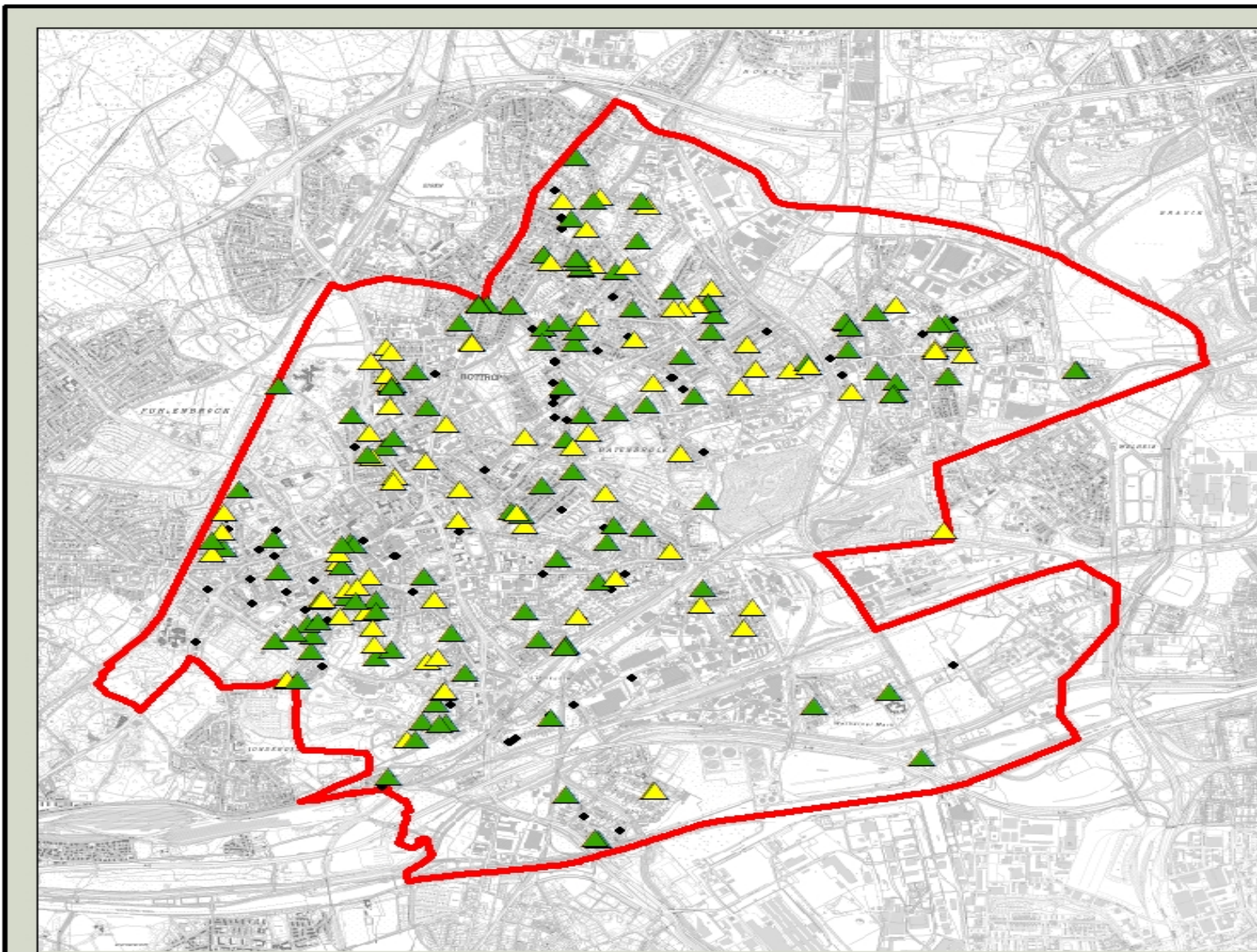







**2.800 Einzelberatungen**  
**im Beratungszentrum**  
(22 % aller privaten Eigentümer)



**Quartiersmanagement**  
**147 vor Ort Beratungen**  
(Start im Herbst 2015)





-  abgeschl. Maßnahmen (117 Gebäude)
-  beantragte Maßnahmen (86 Gebäude)
-  abgelehnt (10 Gebäude)
-  durchgeführte Beratungen
-  Stadumbaugeb. Innenstadt / InnovationCity

**bottrop.**

## Stadtplan Bottrop

Energetisches Modernisierungs-  
und Instandsetzungsprogramm

Übersicht der Maßnahmen

Maßstab 1:40.000  
Stand: April 2016  
Druck: Stadt Bottrop

## FÖRDERRICHTLINIE 11.1

### Überblick 11.1 – Förderrichtlinie (Stand: 09/2017)

Start der Förderrichtlinie	<b>8. April 2014</b>
Antragszahlen	384
Antragsvolumen / Gesamtinvestitionen	8.150.000 Mio. €
Förderfähige Maßnahmen (Förderhöhe mit ÖRV ermittelt oder ausbezahlt)	<b>1.084.000 Mio. €</b>
Förderquote	<b>14,36 %</b>
Investitionsmultiplikator	<b>7,5</b>





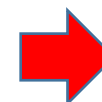
vorher



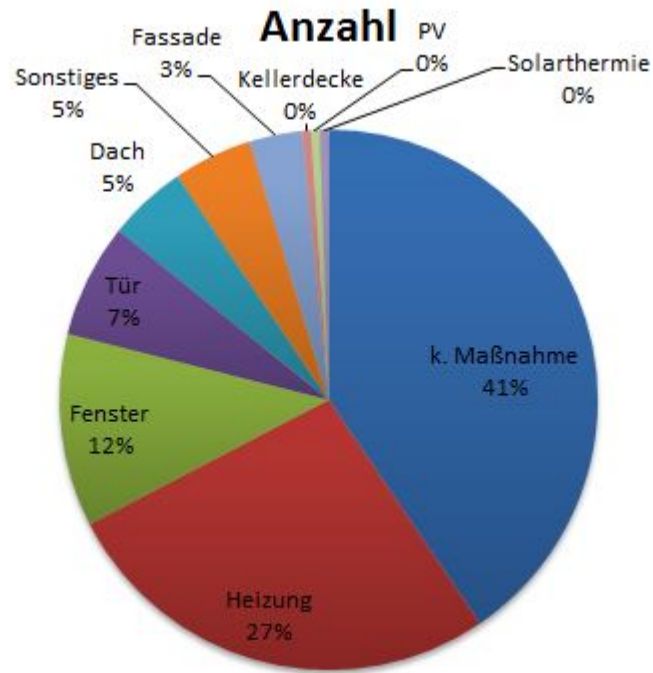
nachher



vorher



nachher



## Jährliche Befragung der Eigentümer durch ICM

Welche Maßnahmen wurden umgesetzt?

Gründe für die Nicht-Umsetzung?

- Zur Qualifizierung der Beratungsprozesse,
- zur Fortschreibung der Modernisierungsrate (3,2 %),
- für den Roll out Prozess.

Ergänzt durch Befragung der Wohnungsbauunternehmen und Energieversorger

# ZUKUNFTSSTADT BOTTROP 2030+



## Blauer Himmel Grüne Stadt Unterschiedlich gemeinsam. Bottrops Wandel gestalten 2030+

### Zukunftsstadt-Prozess in Bottrop:

- Inhaltliche, räumliche und zeitliche Weiterentwicklung der InnovationCity-Ideen
- Konzentration auf drei Zukunftsaufgaben:
  1. Klimagerechter Stadtumbau
  2. Wirtschaftlicher Strukturwandel
  3. Demographischer Wandel

GEFÖRDERT VOM



Bundesministerium  
für Bildung  
und Forschung



**UNTERSCHIEDLICH GEMEINSAM**

BOTTROPS WANDEL GESTALTEN 2030+



- Ziel: Stärkung einer resilienten und nachhaltigen Wirtschaftsstruktur
- **Intensiver Beteiligungs- und Gestaltungsprozess mit den Bottroper Unternehmen**
  - zur Entwicklung von Strategien zur Stärkung des Standortes, aber auch der eigenen Wettbewerbsfähigkeit
  - Aufbau einer gemeinsamen Arbeitsstruktur, in der kontinuierlich an den Zukunftsthemen des Wirtschaftsstandortes gearbeitet wird
  - Erprobung von innovativen und kooperativen Projektansätzen (Reallabore)
- Über 100 Unternehmen aktiv am Prozess beteiligt; Diskussion von Herausforderungen und Visionen, erste Verständigung auf ein Leitbild, Identifizierung von erfolgsversprechenden und zukunftsweisenden Projektideen
- **Dauerhafte Etablierung einer neuen Form der Zusammenarbeit von Stadt, Wirtschaft und Wissenschaft**



## Treffen der Wirtschafts- allianz Spedition Rottbeck, 28. Juni 2017

→ Priorisierung/Auswahl von aussichtreichen Umsetzungsansätzen, Erarbeitung von Projektsteckbriefen (City-Hub und EH-Plattform als zentrale Projektideen)

# bottrop.

## STADT BOTTROP

Koordinierungsstelle Integrierte Stadtentwicklung / InnovationCity  
Stefanie Hugot

Ernst-Wilczok-Platz 2  
D-46236 Bottrop

Telefon +49 2041 70-3216

[stefanie.hugot@bottrop.de](mailto:stefanie.hugot@bottrop.de)

[www.bottrop.de](http://www.bottrop.de)  
[www.icruhr.de](http://www.icruhr.de)



INNOVATIONCITY RUHR IST EIN  
PROJEKT DER  
INITIATIVKREIS RUHR GMBH

Brunnenstraße 8  
D-45128 Essen

Gefördert durch  
das Land  
Nordrhein Westfalen

